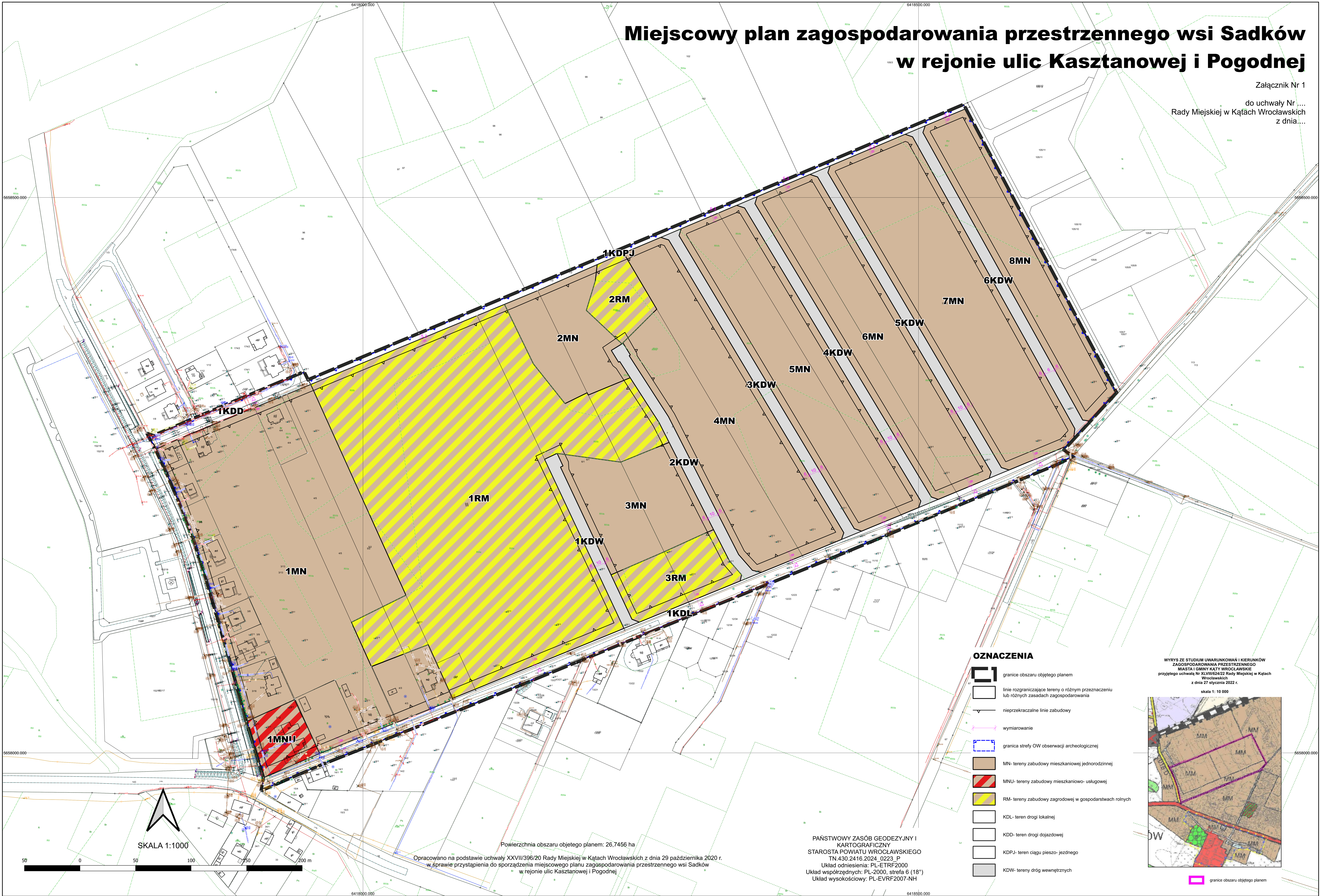


Miejscowy plan zagospodarowania przestrzennego wsi Sadek6w w rejonie ulic Kasztanowej i Pogodnej

Załącznik Nr 1
do uchwały Nr
Rady Miejskiej w Kątach Wrocławskich
z dnia....

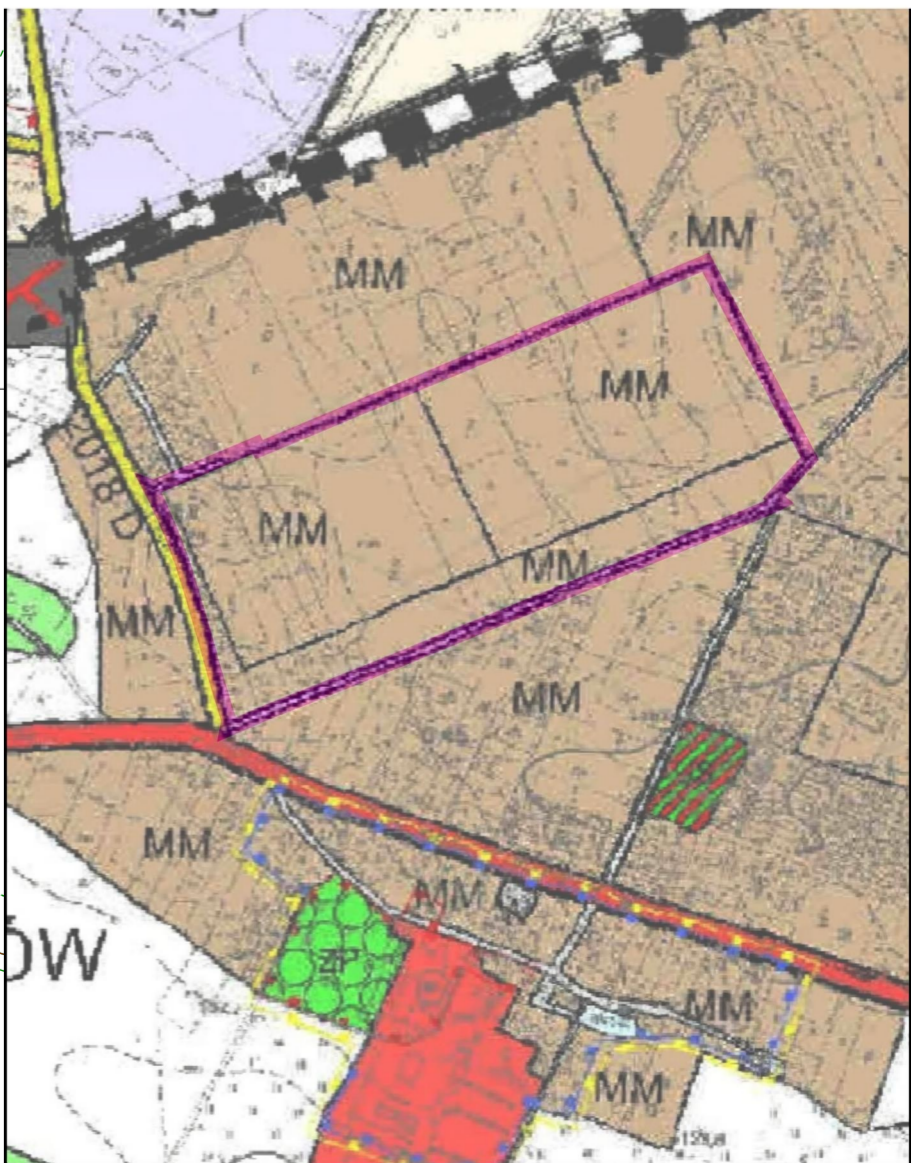


OZNACZENIA

- granicę obszaru objętego planem
- linie rozgraniczające tereny o różnym przeznaczeniu lub różnych zasadach zagospodarowania
- nieprzekraczalne linie zabudowy
- wymiarowanie
- granicę strefy OW obserwacji archeologicznej
- MN- tereny zabudowy mieszkaniowej jednorodzinnej
- MNU- tereny zabudowy mieszkaniowo- usługowej
- RM- tereny zabudowy zagrodowej w gospodarstwach rolnych
- KDL- teren drogi lokalnej
- KDD- teren drogi dojazdowej
- KDPJ- teren ciągu pieszo- jezdznego
- KDW- tereny dr6g wewnętrznych

WYRYS ZE STUDIUM UWARUNKOWAŃ I KIERUNK6W
ZAGOSPODAROWANIA PRZESTRZENNEGO
MIASTA I GMINY KĄTY WROCLAWSKIE
przyjętego uchwałą Nr XLVIII/624/22 Rady Miejskiej w Kątach
Wrocławskich
z dnia 27 stycznia 2022 r.

skala 1: 10 000



granicę obszaru objętego planem